



# ANLY TIMER

## ET7-1 双输出可程式定时器



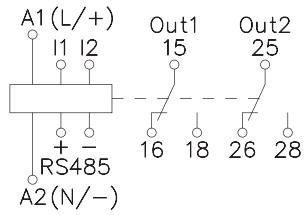
### 功能特性：

- 一周七天可程式循环控制，可作一周内不同时段设定及预约定时。
- 具有2个独立回路可分别输出ON/OFF/脉冲。
- 可设定160个定时程式ON/OFF/脉冲的时刻。
- 具有星期独立设定功能可任意组合。
- 使用EEPROM储存设定值其记忆为永久性。
- 内含锂电池，可提供停电使用一年(时基)。
- 使用石英振荡器，故其精确度高。
- 具有独立的双调式计时器，可设定单次计时或交替计时。
- 具有节假日设定功能，最长可至99周。
- 具有LCD背光显示功能。
- 具有RS485通讯介面可使各计时器时基同步。

### 规格：

操作电压	AC/DC(V): 100 - 240
操作电压范围	额定操作电压的85~110%
电源频率	50 / 60 Hz
接点容量	240VAC 7A(N.O.) 电阻性负载 240VAC 5A(N.C.) 电阻性负载
动作指示	Power - 绿灯, Out1/Out2 - 红灯
消耗功率	约5.6VA(220VAC)
使用寿命	机械: 5,000,000 次 电气: 100,000 次(额定容量内)
使用周围温度	-10 ~ +50°C (不可结冰结露)
使用周围湿度	MAX 85%RH (不可结露)
使用海拔高度	MAX 2000m
重量	约200g

## 接线图：



A1, A2 : 输入电源AC/DC 100-240V

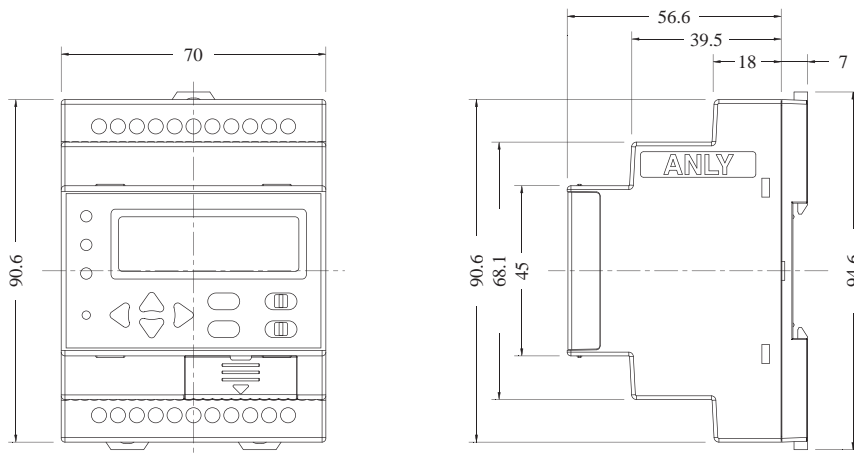
I1, I2 : 输入信号AC/DC 100-240V

RS485 +, RS485- : 通讯介面

15,16,18: Out1

25,26,28: Out2

## 外形尺寸：(mm)



公差: ±0.1

## 安良科技(无锡)有限公司

<http://www.anly.com.tw>

台北总公司：新北市新庄区福寿街202巷19号  
 TEL: +886-2-2996-3202 FAX: +886-2-2996-2017

台中分公司：台中市北区进化路351巷6号  
 TEL: +886-4-2360-0434 FAX: +886-4-2360-0414

高雄分公司：高雄市苓雅区四维三路89之1号  
 TEL: +886-7-331-6490 FAX: +886-7-334-6419

香港分公司：香港九龙太子道141号长荣大厦13字楼K座  
 TEL: +852-2397-2505 FAX: +852-2397-6080

上海分公司：上海市静安区新闻路831号13G室 邮编:200041  
 TEL: +86-21-6218-3300 FAX: +86-21-6217-5911

马来西亚分公司：NO.1, JALAN 6/89B, KAWASAN PERINDUSTRIAN TRISEGI, BATU 31/2 OFF JALAN SUNGAI BESI, 57100 KUALA LUMPUR, MALAYSIA  
 TEL: +60-3-7983-5758 FAX: +60-3-7981-5052

印尼分公司：JL. PANGERAN JAYAKARTA 117/B9, JAKARTA PUSAT, 10730 INDONESIA  
 TEL: +62-21-624-8436 FAX: +62-21-626-1228