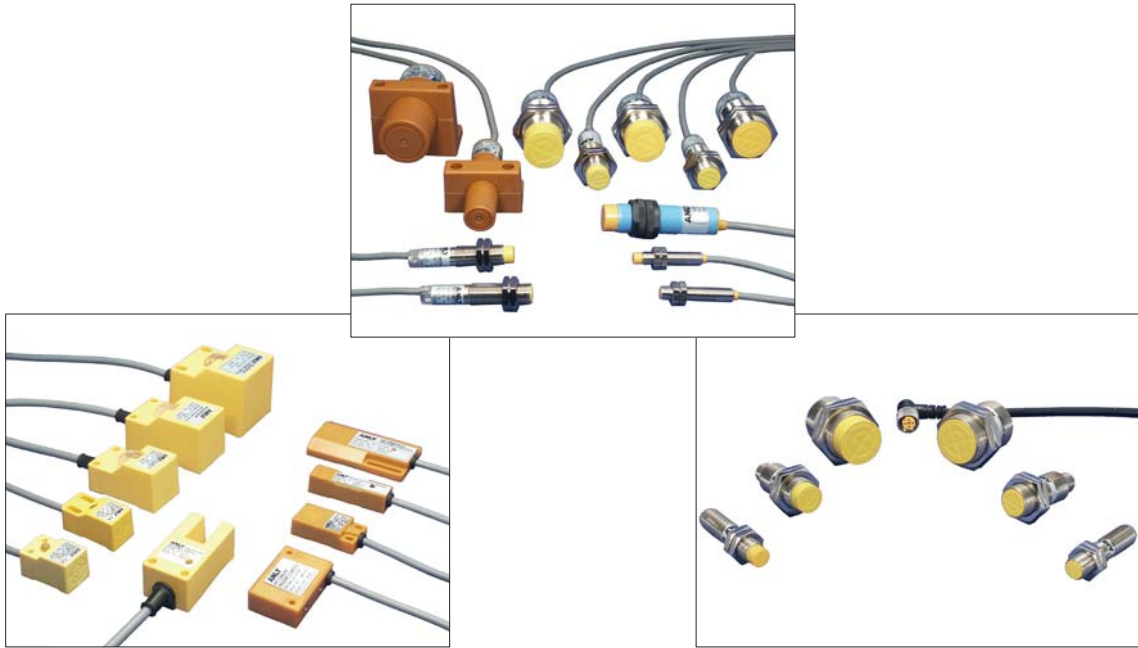


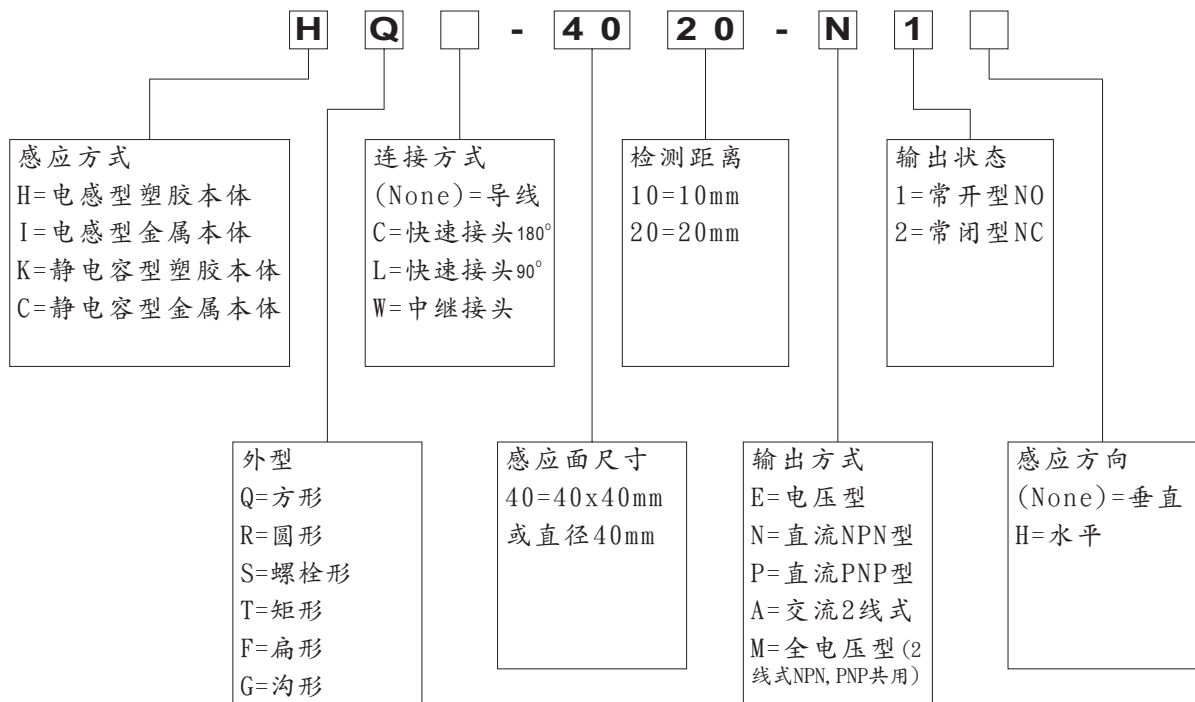


ANLY PROXIMITY SENSOR

电感型/静电容型接近开关



型式分类：



产品基本资料：

<p>HQ-1705系列</p>  <p>工作电压 DC 10~30V(直流型) AC 24~250V(交流型) AC/DC 12~250V(全电压) 检测距离 5 mm 反应频率 600 Hz(DC), 20 Hz(AC)</p>	<p>HQ-1805系列</p>  <p>工作电压 DC 10~30V(直流型) AC 24~250V(交流型) AC/DC 12~250V(全电压) 检测距离 5 mm 反应频率 600 Hz(DC), 20 Hz(AC)</p>	<p>HQ-2507系列</p>  <p>工作电压 DC 10~30V(直流型) AC 24~250V(交流型) AC/DC 12~250V(全电压) 检测距离 7 mm 反应频率 500 Hz(DC), 20 Hz(AC)</p>	<p>HQ-3010系列</p>  <p>工作电压 DC 10~30V(直流型) AC 24~250V(交流型) AC/DC 12~250V(全电压) 检测距离 10 mm 反应频率 500 Hz(DC), 20 Hz(AC)</p>
<p>HQ-4020系列</p>  <p>工作电压 DC 10~30V(直流型) AC 24~250V(交流型) AC/DC 12~250V(全电压) 检测距离 20 mm 反应频率 100 Hz(DC), 20 Hz(AC)</p>	<p>HG-2510系列</p>  <p>工作电压 DC 10~30V 检测距离 10 mm 反应频率 500 Hz(DC)</p>	<p>HQ-1204系列</p>  <p>工作电压 DC 10~30V 检测距离 4 mm 反应频率 600 Hz(DC)</p>	<p>HF-1805系列</p>  <p>工作电压 DC 10~30V 检测距离 5 mm 反应频率 600 Hz(DC)</p>
<p>HF-3605系列</p>  <p>工作电压 DC 10~30V 检测距离 5 mm 反应频率 600 Hz(DC)</p>	<p>HT-1202系列</p>  <p>工作电压 DC 10~30V 检测距离 2 mm 反应频率 100 Hz(DC)</p>	<p>HT-1205系列</p>  <p>工作电压 DC 10~30V 检测距离 5 mm 反应频率 100 Hz(DC)</p>	<p>IS-0801系列</p>  <p>工作电压 DC 10~30V 检测距离 1 mm 反应频率 1000 Hz(DC)</p>
<p>IS-0802系列</p>  <p>工作电压 DC 10~30V 检测距离 2 mm 反应频率 1000 Hz(DC)</p>	<p>IS-1202系列</p>  <p>工作电压 DC 10~30V(直流型) AC 24~250V(交流型) AC/DC 12~250V(全电压) 检测距离 2 mm 反应频率 800 Hz(DC), 20 Hz(AC)</p>	<p>IS-1204系列</p>  <p>工作电压 DC 10~30V(直流型) AC 24~250V(交流型) AC/DC 12~250V(全电压) 检测距离 4 mm 反应频率 600 Hz(DC), 20 Hz(AC)</p>	<p>IS-1805系列</p>  <p>工作电压 DC 10~30V(直流型) AC 24~250V(交流型) AC/DC 12~250V(全电压) 检测距离 5 mm 反应频率 600 Hz(DC), 20 Hz(AC)</p>
<p>IS-1808系列</p>  <p>工作电压 DC 10~30V(直流型) AC 24~250V(交流型) AC/DC 12~250V(全电压) 检测距离 8 mm 反应频率 500 Hz(DC), 20 Hz(AC)</p>	<p>IS-3010系列</p>  <p>工作电压 DC 10~30V(直流型) AC 24~250V(交流型) AC/DC 12~250V(全电压) 检测距离 10 mm 反应频率 200 Hz(DC), 20 Hz(AC)</p>	<p>IS-3015系列</p>  <p>工作电压 DC 10~30V(直流型) AC 24~250V(交流型) AC/DC 12~250V(全电压) 检测距离 15 mm 反应频率 100 Hz(DC), 20 Hz(AC)</p>	<p>HR-2008系列</p>  <p>工作电压 DC 10~30V(直流型) AC 24~250V(交流型) AC/DC 12~250V(全电压) 检测距离 8 mm 反应频率 200 Hz(DC), 20 Hz(AC)</p>

<p>HR-3420系列</p>  <p>工作电压 DC 10~30V(直流型) AC 24~250V(交流型) AC/DC 12~250V(全电压) 检测距离 20 mm 反应频率 80 Hz(DC), 20 Hz(AC)</p>	<p>HS-1805系列</p>  <p>工作电压 DC 10~30V(直流型) AC 24~250V(交流型) AC/DC 12~250V(全电压) 检测距离 5 mm 反应频率 50 Hz(DC), 20 Hz(AC)</p>	<p>KQ-3015系列</p>  <p>工作电压 DC 10~30V 检测距离 15 mm 反应频率 60 Hz(DC)</p>	<p>CS-1205系列</p>  <p>工作电压 DC 10~30V 检测距离 5 mm 反应频率 60 Hz(DC)</p>
<p>CS-3020系列</p>  <p>工作电压 DC 10~30V 检测距离 20 mm 反应频率 60 Hz(DC)</p>	<p>KR-2010系列</p>  <p>工作电压 DC 10~30V 检测距离 10 mm 反应频率 60 Hz(DC)</p>	<p>KR-3425系列</p>  <p>工作电压 DC 10~30V 检测距离 25 mm 反应频率 60 Hz(DC)</p>	<p>KS-1808系列</p>  <p>工作电压 DC 10~30V 检测距离 8 mm 反应频率 60 Hz(DC)</p>
<p>ISC/ISL-0801系列</p>  <p>工作电压 DC 10~30V 检测距离 1 mm 反应频率 1000 Hz(DC)</p>	<p>ISC/ISL-0802系列</p>  <p>工作电压 DC 10~30V 检测距离 2 mm 反应频率 1000 Hz(DC)</p>	<p>ISC/ISL-1202系列</p>  <p>工作电压 DC 10~30V(直流型) AC 24~250V(交流型) 检测距离 2 mm 反应频率 800 Hz(DC), 20 Hz(AC)</p>	<p>ISC/ISL-1204系列</p>  <p>工作电压 DC 10~30V(直流型) AC 24~250V(交流型) 检测距离 4 mm 反应频率 600 Hz(DC), 20 Hz(AC)</p>
<p>ISC/ISL-1805系列</p>  <p>工作电压 DC 10~30V(直流型) AC 24~250V(交流型) 检测距离 5 mm 反应频率 600 Hz(DC), 20 Hz(AC)</p>	<p>ISC/ISL-1808系列</p>  <p>工作电压 DC 10~30V(直流型) AC 24~250V(交流型) 检测距离 8 mm 反应频率 500 Hz(DC), 20 Hz(AC)</p>	<p>ISC/ISL-3010系列</p>  <p>工作电压 DC 10~30V(直流型) AC 24~250V(交流型) 检测距离 10 mm 反应频率 200 Hz(DC), 20 Hz(AC)</p>	<p>ISC/ISL-3015系列</p>  <p>工作电压 DC 10~30V(直流型) AC 24~250V(交流型) 检测距离 15 mm 反应频率 100 Hz(DC), 20 Hz(AC)</p>
<p>HQW-1705系列</p>  <p>工作电压 DC 10~30V(直流型) AC 24~250V(交流型) AC/DC 12~250V(全电压) 检测距离 5 mm 反应频率 600 Hz(DC), 20 Hz(AC)</p>	<p>HQW-1805系列</p>  <p>工作电压 DC 10~30V(直流型) AC 24~250V(交流型) AC/DC 12~250V(全电压) 检测距离 5 mm 反应频率 600 Hz(DC), 20 Hz(AC)</p>	<p>HQW-2507系列</p>  <p>工作电压 DC 10~30V(直流型) AC 24~250V(交流型) AC/DC 12~250V(全电压) 检测距离 7 mm 反应频率 500 Hz(DC), 20 Hz(AC)</p>	<p>HQW-3010系列</p>  <p>工作电压 DC 10~30V(直流型) AC 24~250V(交流型) AC/DC 12~250V(全电压) 检测距离 10 mm 反应频率 500 Hz(DC), 20 Hz(AC)</p>

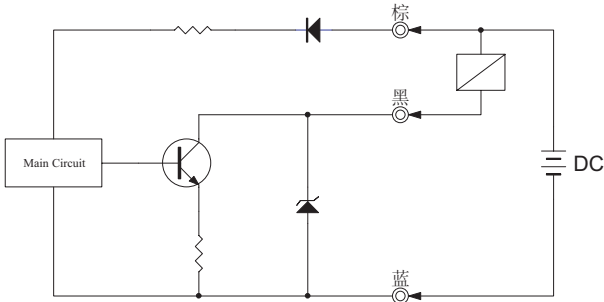
<p>HQW-4020系列</p>  <p>工作电压 DC 10~30V(直流型) AC 24~250V(交流型) AC/DC 12~250V(全电压) 检测距离 20 mm 反应频率 100 Hz(DC), 20 Hz(AC)</p>	<p>ISW-0801系列</p>  <p>工作电压 DC 10~30V 检测距离 1 mm 反应频率 1000 Hz(DC)</p>	<p>ISW-0802系列</p>  <p>工作电压 DC 10~30V 检测距离 2 mm 反应频率 1000 Hz(DC)</p>	<p>ISW-1202系列</p>  <p>工作电压 DC 10~30V(直流型) AC 24~250V(交流型) AC/DC 12~250V(全电压) 检测距离 2 mm 反应频率 800 Hz(DC), 20 Hz(AC)</p>
<p>ISW-1204系列</p>  <p>工作电压 DC 10~30V(直流型) AC 24~250V(交流型) AC/DC 12~250V(全电压) 检测距离 4 mm 反应频率 600 Hz(DC), 20 Hz(AC)</p>	<p>ISW-1805系列</p>  <p>工作电压 DC 10~30V(直流型) AC 24~250V(交流型) AC/DC 12~250V(全电压) 检测距离 5 mm 反应频率 600 Hz(DC), 20 Hz(AC)</p>	<p>ISW-1808系列</p>  <p>工作电压 DC 10~30V(直流型) AC 24~250V(交流型) AC/DC 12~250V(全电压) 检测距离 8 mm 反应频率 500 Hz(DC), 20 Hz(AC)</p>	<p>ISW-3010系列</p>  <p>工作电压 DC 10~30V(直流型) AC 24~250V(交流型) AC/DC 12~250V(全电压) 检测距离 10 mm 反应频率 200 Hz(DC), 20 Hz(AC)</p>
<p>ISW-3015系列</p>  <p>工作电压 DC 10~30V(直流型) AC 24~250V(交流型) AC/DC 12~250V(全电压) 检测距离 15 mm 反应频率 100 Hz(DC), 20 Hz(AC)</p>	<p>HRW-2008系列</p>  <p>工作电压 DC 10~30V(直流型) AC 24~250V(交流型) AC/DC 12~250V(全电压) 检测距离 8 mm 反应频率 200 Hz(DC), 20 Hz(AC)</p>	<p>HRW-3420系列</p>  <p>工作电压 DC 10~30V(直流型) AC 24~250V(交流型) AC/DC 12~250V(全电压) 检测距离 20 mm 反应频率 80 Hz(DC), 20 Hz(AC)</p>	

性能：

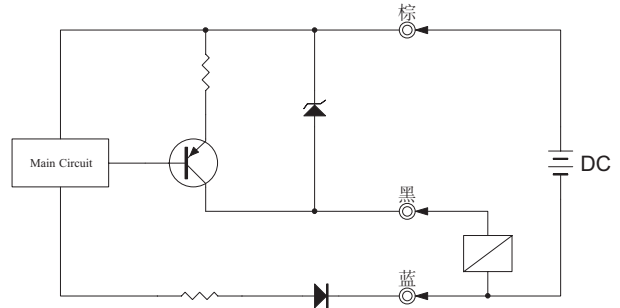
可检出物	含铁金属
距差	≤10% max. of Sn
泄漏电流	DC type: 1.1mA / AC type: 3mA
输出容量	DC type: ≤200mA / AC type: 5~300mA
正负极保护	有(直流型)
结构保护等级	IP-67
操作温度	-25 ~ +70℃
输出电压降	2V max.

接线图：

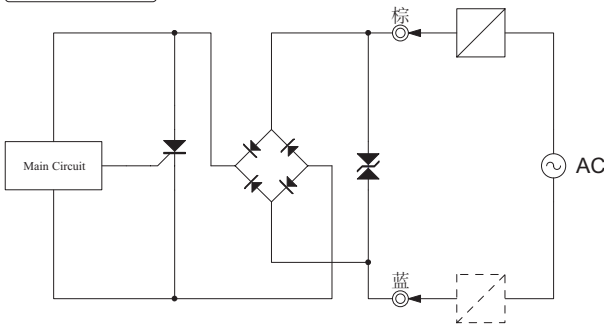
直流NPN型



直流PNP型

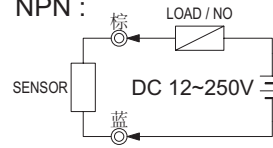


交流型

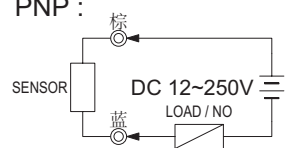


全电压型

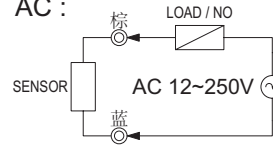
NPN：



PNP：



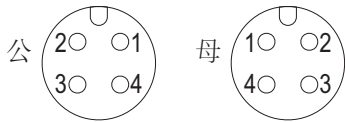
AC：



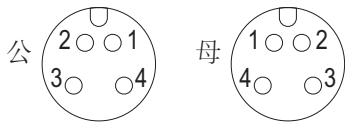
*本型式之近接开关必须连接负载始可开启电源，否则开关可能损坏。

连接器脚位

快速接头(方形)：



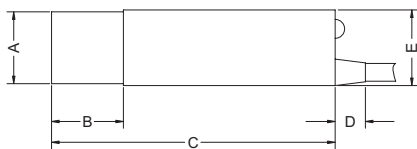
中继接头(角形)：



	N.C.	N.O.
1	棕(+)	棕(+)
2	黑(output)	---
3	蓝(-)	蓝(-)
4	---	黑(output)

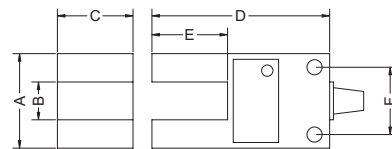
外形尺寸：(mm)

1) 圆筒型



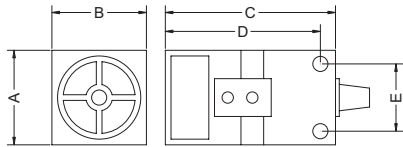
	A	B	C	D	E
HR-2008	φ19	19	75	8	φ20
HR-3420	φ33	20	82	20	φ34
KR-2010	φ19	19	75	8	φ20
KR-3425	φ33	20	82	20	φ34

2) 沟型



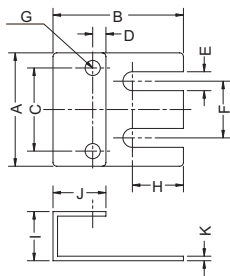
	A	B	C	D	E	F
HG-2510	25	10	20	47	20	17.8

3) 方型，矩型，扁型



	A	B	C	D	E
HQ-1705	17	17	29	25	10.5
HQ-1805	18	18	35	32	10.5
HQ-2507	25	25	45	41	17.8
HQ-3010	30	30	52	48	22
HQ-4020	40	40	52	46	30
HQ-1204	12	12	45	--	--
HF-1805	18	10	35.5	31.5	12
HF-3605	36	8.5	60	48	28
HT-1202	12	40	26	4 & 21	32
HT-1205	12	40	26	4 & 21	32
KQ-3015	30	30	52	47.8	22

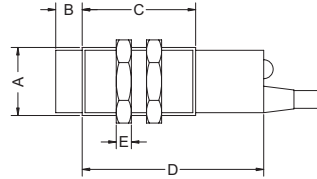
5) 固定架



	A	B	C	D	E	F	G	H	I	J	K
BK-1701*	17.5	23.5	10.5	2.8	3.5	7.5	M3	18	7	7.3	1.5
BK-2501	25	29	18	3.5	4.4	12	M4	20	9	12.5	1.2
BK-3001	30	34.5	22	3.5	5	15	M4	13.5	13	14	1.2

*为选购件

4) 螺栓型



	A	B	C	D	E
IS-0801	M8 x 1	--	--	40	4
IS-0802	M8 x 1	5	--	40	4
IS-1202	M12 x 1	--	35	53	4
IS-1204	M12 x 1	5	30	48	4
IS-1805	M18 x 1	--	35	53	4
IS-1808	M18 x 1	7	30	48	4
IS-3010	M30 x 1.5	--	35	53	5
IS-3015	M30 x 1.5	8	30	48	5
HS-1805	M18 x 1	7	57	77	8.5
CS-1205	M12 x 1	5	30	48	4
CS-3020	M30 x 1.5	8	50	70	5
KS-1808	M18 x 1	7	57	77	8.5
CS-1202	M12 x 1	--	35	53	4
CS-1204	M12 x 1	5	30	48	4
CS-1805	M18 x 1	--	35	53	4
CS-1808	M18 x 1	7	30	48	4
CS-3010	M30 x 1.5	--	35	53	5
CS-3015	M30 x 1.5	8	30	48	5

安良电气有限公司
http://www.anly.com.tw

台北总公司：台北县新庄市福寿街202巷19号
TEL: (02)2996-3202 FAX: (02)2996-2017
台中分公司：台中市北区进化路351巷6号
TEL: (04)2360-0434 FAX: (04)2360-0414
高雄分公司：高雄市苓雅区四维三路89之1号
TEL: (07)331-6490 FAX: (07)334-6419
香港分公司：香港九龙太子道141号长荣大厦13字楼K座
TEL: 2397-2505 FAX: 2397-6080

上海分公司：上海市静安区新闻路831号13G室
TEL: (021)6218-3300 FAX: (021)6217-5911
邮编：200041
马来西亚分公司：NO.1, JALAN 6/89B, KAWASAN
PERINDUSTRIAN TRISEGI, BATU 3½ OFF
JALAN SUNGAI BESI, 57100
KUALA LUMPUR, MALAYSIA
TEL: (03)7983-5758 FAX: (03)7981-5052