



ANLY CONTROLLER

AG4Q-H 交替继电器



功能特性：

AG4Q-H,AG4Q-H3

- 可自由设定双马达自动交替运转(AUTO)或任何其中单一马达单独运转(MANUAL)。
- AG4Q-H具有3秒钟延迟检知时间。

AG4Q-HS

- 由1-3输入接点作为交替运转讯号。
- 可依客户需求订制特殊规格。

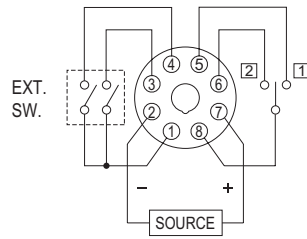
规格：

操作电压	AC(V): 12, 24, 110, 220, 240
操作电压范围	额定操作电压的85~110%
电源频率	50 / 60 Hz
接点容量	250VAC 5A 电阻性负载
复归时间	MAX 0.3sec
消耗功率	约3VA
使用寿命	机械: 5,000,000 次 电气: 100,000 次(额定容量内)
使用周围温度	-10 ~ +50°C
使用周围湿度	MAX 85%RH
重量	约210g

型式分类：

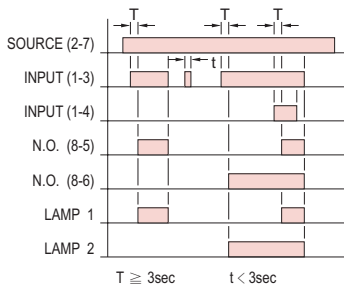
型号	AG4Q-H	AG4Q-H3	AG4Q-HS
输出接点(8-5,8-6)	1a, 1a	1a, 1a	1a, 1a
输入检知延迟3秒钟	○	-----	-----
单组接点交替运转(1-3)	○	○	○(脉波)
双组接点同时运转(1-4)	○	○	-----
交替运转AUTO/MANUAL	○	○	-----

接线图：

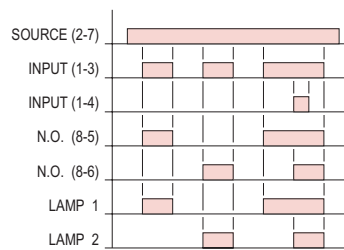


时序图：

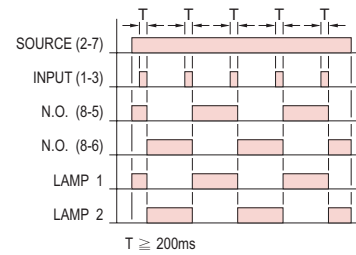
AG4Q-H



AG4Q-H3

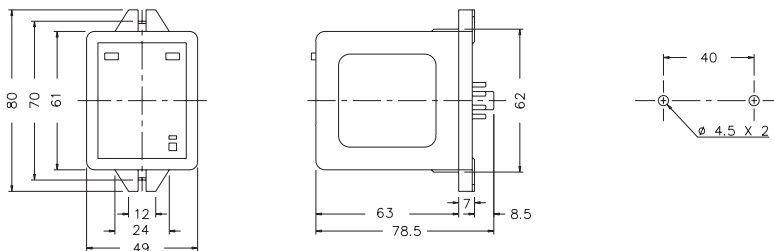


AG4Q-HS



外形尺寸：(mm)

N型(露出型)：使用 8PFA座



安良电气有限公司

<http://www.anly.com.tw>

台北总公司：新北市新庄区福寿街202巷19号
TEL: (02)2996-3202 FAX: (02)2996-2017

台中分公司：台中市北区进化路351巷6号
TEL: (04)2360-0434 FAX: (04)2360-0414

高雄分公司：高雄市苓雅区四维三路89之1号
TEL: (07)331-6490 FAX: (07)334-6419

香港分公司：香港九龙太子道141号长荣大厦13字楼K座
TEL: 2397-2505 FAX: 2397-6080

上海分公司：上海市静安区新闸路831号13G室
TEL: (021)6218-3300 FAX: (021)6217-5911
邮编：200041

马来西亚分公司：NO.1, JALAN 6/89B, KAWASAN
PERINDUSTRIAN TRISEGI, BATU 3½ OFF
JALAN SUNGEI BESI, 57100
KUALA LUMPUR, MALAYSIA
TEL: (03)7983-5758 FAX: (03)7981-5052

NO. AG4QH-L-1S