



ANLY FLOATLESS RELAY

AFG 全自动交互运转控制器



功能特性：

- 液面控制器及交替继电器于同一机体内，可节省空间，且配线简单。
- 可依需要自行装设警报电路，以便作紧急处理。
- 可使用滑动开关切换成单边运转。
- 当水源无水时，控制器会立即断电，以防马达空转。*

注：有*号者表示只适用于AFG-2。

规格：

操作电压	AC(V): 110/220, 110/240, 220/380, 240/415
操作电压范围	额定操作电压的85~110%
电源频率	50 / 60 Hz
接点容量	250VAC 5A 电阻性负载
电极间电压	8VAC
动作电阻	0 ~ 4KΩ
释放电阻	15K ~ ∞Ω
电缆长度	MAX 1Km
消耗功率	约8VA
使用寿命	机械: 5,000,000 次 电气: 100,000 次(额定容量内)
使用周围温度	-10 ~ +50℃ (不可结冰结露)
使用周围湿度	MAX 85%RH (不可结露)
使用海拔高度	MAX 2000m
重量	约600g

型式分类：

型号	AFG-2	AFG-3	AFG-4
自动给水	◎	◎	
自动排水			◎
双马达交替运转	◎	◎	◎
双马达单一运转	◎	◎	◎
双马达同时运转		◎	◎
防止马达空转	◎		
缺水警报接点	◎	◎	
满水警报接点			◎
单水塔两段式		◎	◎
双水塔一段式	◎		

产品资讯若有变更时，将不另行通知。

接线图：



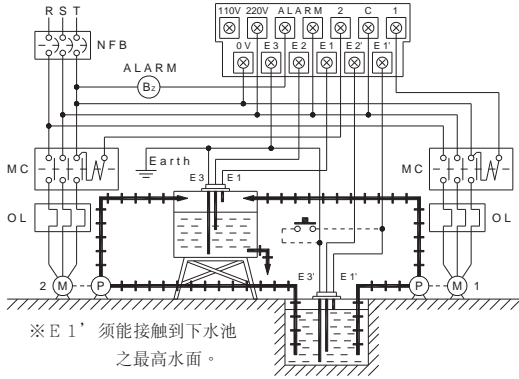
图1 二个开关均向上拨动，则马达1、马达2自动交替运转。

图2 SW1 拨动至M位置，SW2 拨动至1位置。则马达1 单一启动运转，循环不已。

图3 SW1 拨动至M位置，SW2 拨动至2位置。则马达2 单一启动运转，循环不已。

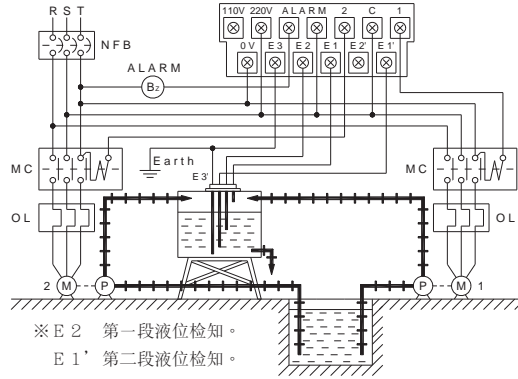
AFG-2

功能：
全自动给水，马达交替运转、防止空转，液面控制两用、具缺水警报。
☆第一次送电自动启动时，须E3接触E1'。



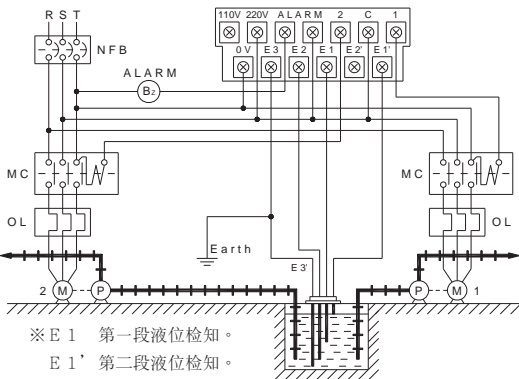
AFG-3

功能：
全自动给水，马达交替运转、两只马达同时运转，液面控制两用、具缺水警报。
☆当液面低于E1' 时，两只马达同时运转。

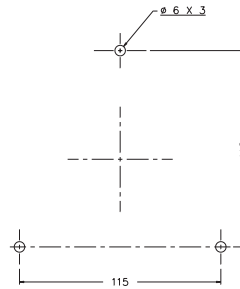
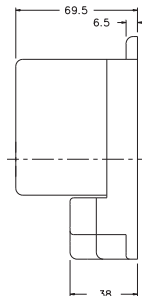
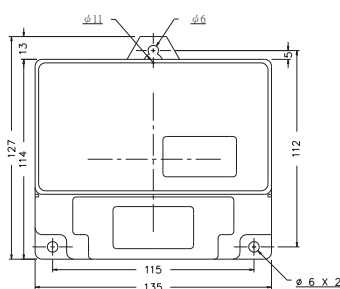


AFG-4

功能：
全自动排水，马达交替运转、两只马达同时运转，液面控制两用、具满水警报。
☆当液面高于E1' 时，两只马达同时运转。



外形尺寸：(mm)



公差：±0.1

安良电气有限公司
<http://www.anly.com.tw>

台北总公司：台北县新庄市福寿街202巷19号
TEL: (02)2996-3202 FAX: (02)2996-2017
台中分公司：台中市北区进化路351巷6号
TEL: (04)2360-0434 FAX: (04)2360-0414
高雄分公司：高雄市苓雅区四维三路89之1号
TEL: (07)331-6490 FAX: (07)334-6419
香港分公司：香港九龙太子道141号长荣大厦13字楼K座
TEL: 2397-2505 FAX: 2397-6080

上海分公司：上海市静安区新闸路831号13G室
TEL: (021)6218-3300 FAX: (021)6217-5911
邮编：200041
马来西亚分公司：NO.1, JALAN 6/89B, KAWASAN PERINDUSTRIAN TRISEGI, BATU 3½ OFF JALAN SUNGAI BESI, 57100 KUALA LUMPUR, MALAYSIA
TEL: (03)7983-5758 FAX: (03)7981-5052