



ANLY TIMER

ARW-2 警報延遲繼電器



功能特性：

- 使用專用CMOS IC，具省電、穩定及準確之特性。
- 具有兩只指示燈，易於監視。
- 具有兩組閃爍動作功能，其中一組具有閃爍限時之功能，其限時之時間可依客戶指定製作。

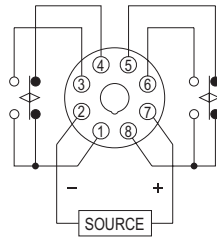
規格：

操作電壓	AC(V): 110, 220, 240
操作電壓範圍	額定操作電壓的85~110%
電源頻率	50 / 60 Hz
接點容量	250VAC 5A 電阻性負載
復歸時間	MAX 0.1sec
消耗功率	約2VA
使用壽命	機械: 5,000,000 次 電氣: 100,000 次(額定容量內)
使用周圍溫度	-10 ~ +50°C
使用周圍濕度	MAX 85%RH
重量	約210g

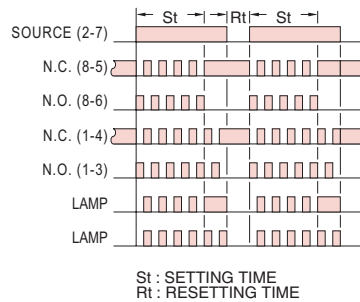
型式分類：

型號	ARW-2
輸出接點	2C
時間範圍	30 sec

接線圖：

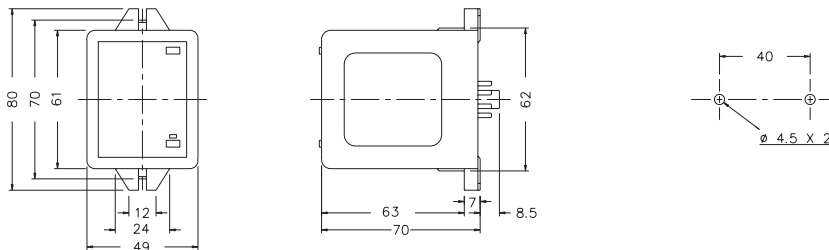


時序圖：

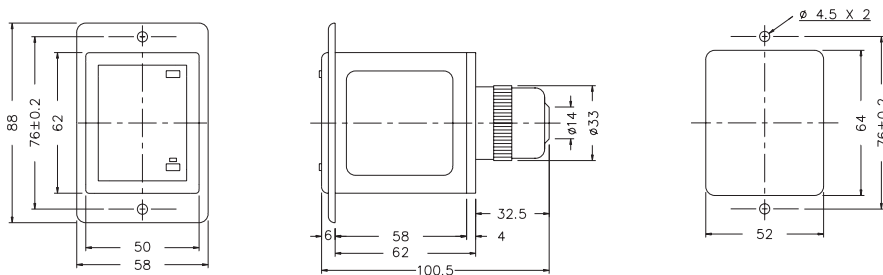


外形尺寸：(mm)

N型(露出型)：使用8PFA座



Y型(埋入型)：使用 US-08 或 P3G-08座



安良電氣有限公司

<http://www.anly.com.tw>

台北總公司：台北縣新莊市福壽街202巷19號
TEL: (02)2996-3202 FAX: (02)2996-2017

台中分公司：台中市北區進化路351巷6號
TEL: (04)2360-0434 FAX: (04)2360-0414

高雄分公司：高雄市苓雅區四維三路89之1號
TEL: (07)331-6490 FAX: (07)334-6419

香港分公司：香港九龍太子道141號長榮大廈13字樓K座
TEL: 2397-2505 FAX: 2397-6080

上海分公司：上海市靜安區新開路831號13G室

TEL: (021)6218-3300 FAX: (021)6217-5911

郵編：200041

馬來西亞分公司：NO.1, JALAN 6/89B, KAWASAN
PERINDUSTRIAN TRISEGI, BATU 3½ OFF

JALAN SUNGEI BESI, 57100

KUALA LUMPUR, MALAYSIA

TEL: (03)7983-5758 FAX: (03)7981-5052